



**A LA FORET DE BOUSKOURA
ORGANISÉ PAR LE LYCÉE LOUIS MASSIGNON**

**10
12** 2025

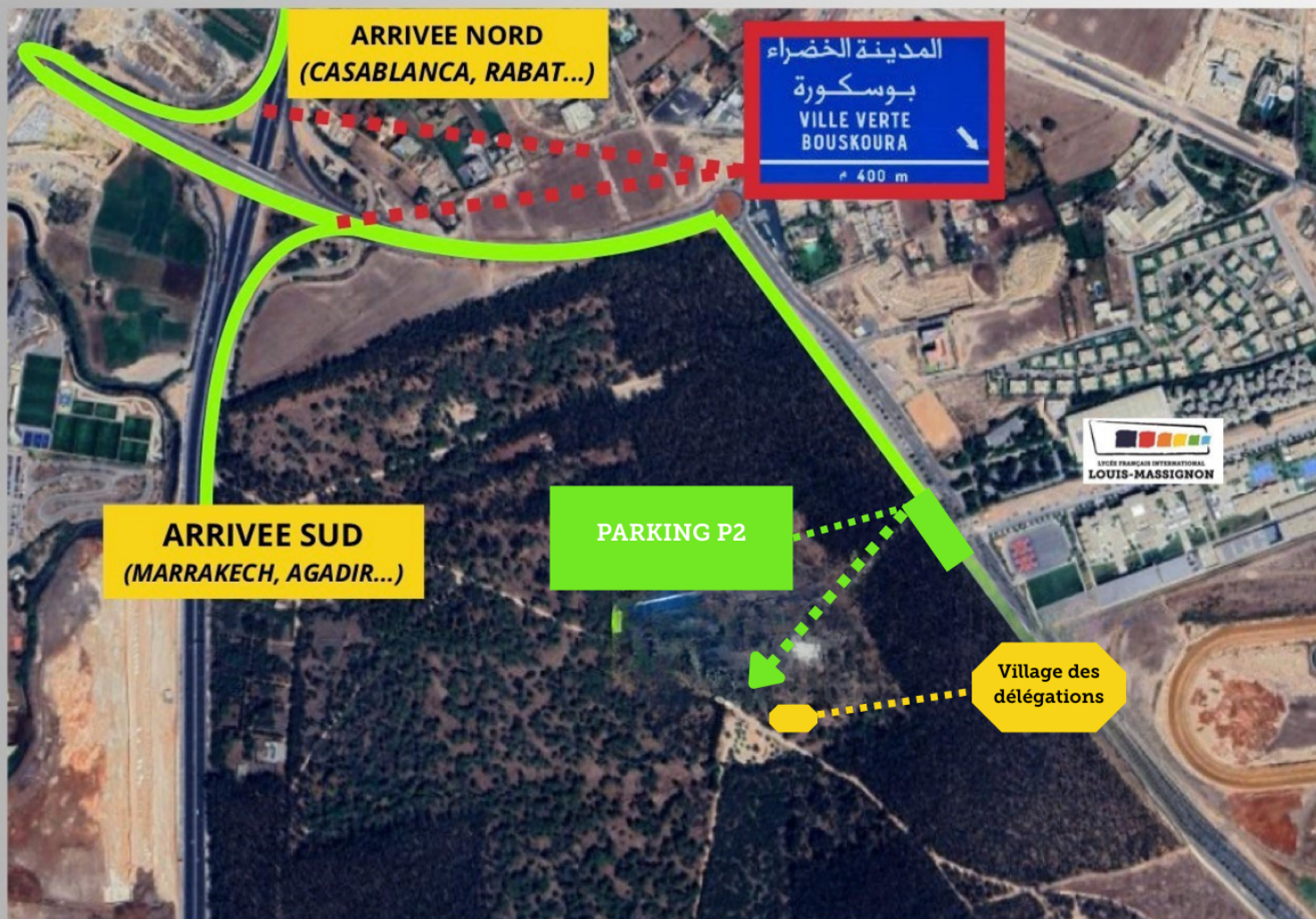


CROSS

NATIONAL



ITINERAIRE POUR ACCEDER AU PARKING P2 DE LA FORÊT DE BOUSKOURA *(en face du LFI Louis Massignon)*



BONNE ROUTE !

NB : Attention ! L'ensemble de l'événement se déroulera dans la forêt.

PROGRAMME:

08h30-09h50: Arrivée des établissements, accueil, reconnaissance du parcours.

09h50: Fermeture de l'accès au parcours et briefing général au niveau de l'espace consigne

10h15: Appel des benjamines et poussines

10h30: Course des benjamines et poussines de 2400m (2 boucles rouge)

10h45: Appel des benjamins et poussins

11h00: Course des benjamins et poussins 2800m (2 boucles jaune)

11h15: Appel des minimas filles

11h30: Course des minimas filles de 2800m (2 boucles jaune)

11h45: Appel des minimas garçons

12h: Course des minimas garçons de 3600m (2 boucle bleu)

12h30: Pause déjeuner

13h30-14h00: Podium des catégories poussines, poussins, et collège + établissement

14h00: Départ des collèges qui le souhaitent.

14h15: Appel des cadettes et des juniors filles

14h30: Course des cadettes et des juniors filles de 3600m (2 boucle bleu)

14h45: Appel des cadets et juniors

15h00: Course des cadets et juniors de 4500m (1 boucle bleu + 1 boucle violette)

15h45: Podium lycée

16h: Départ des délégations

Afin d'assurer le bon déroulement du cross et de garantir la sécurité et le respect de l'environnement, merci de lire attentivement et de respecter les consignes suivantes :

1. Lieu et accès

Le cross se déroulera exclusivement dans la forêt de Bouskoura, en face de notre lycée, sans aucun accès possible à l'établissement sauf cas exceptionnel

2. Respect des lieux

La forêt est un espace naturel à préserver.

- Ne jetez aucun déchet dans la nature.
- Utilisez les poubelles mises à disposition dans l'établissement et sur le site.

L'accès à certaines zones peut être limité pour des raisons de sécurité. Merci de respecter ces consignes.

3. Consigne EAU

Pas d'eau courante sur le site, prévoir le ravitaillement en eau nécessaire pour vos élèves

- N'oubliez pas de dire à vos élèves d'apporter leurs gourdes.

4. Consignes pratiques

Chaque élève peut déposer ses affaires personnelles dans les espaces désignés (village des délégations ou zone consigne).

- Les élèves prendront leur repas au sein de la forêt. Merci de veiller à maintenir cet espace propre. Les commandes provenant de l'extérieur sont strictement interdites.
- Les professeurs mangeront également dans la forêt (prévoir également des gourdes).
- Les élèves disposant d'un ticket repas pourront récupérer leur déjeuner auprès de leurs professeurs

5. Sécurité et encadrement

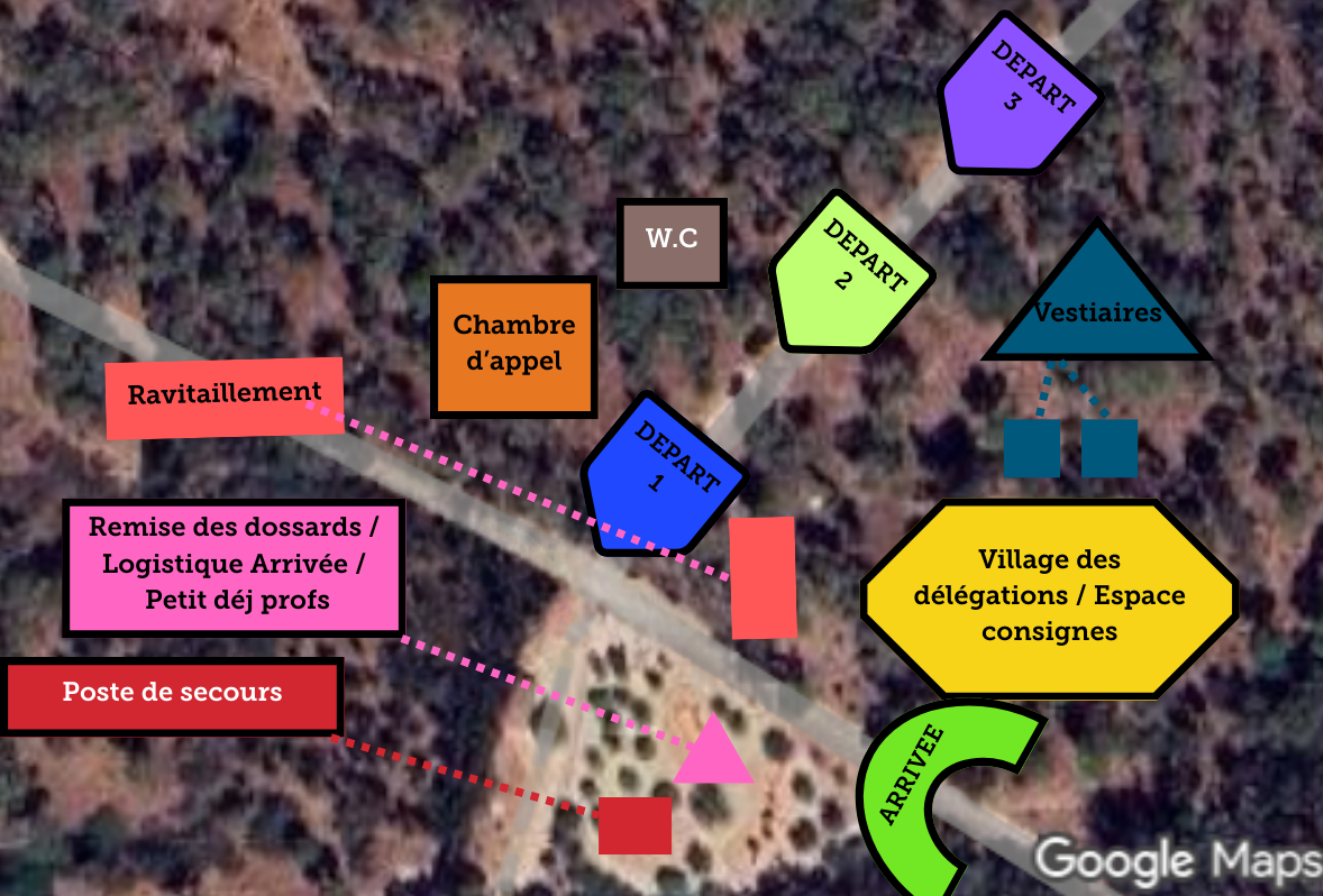
Les professeurs assureront l'encadrement de leurs élèves tout au long de la journée.

En cas de problème ou de blessure, rendez-vous immédiatement au poste de secours situé près de la ligne d'arrivée.

Nous comptons sur la participation et le respect de chacun pour faire de ce cross un moment sportif et convivial. Merci à tous pour votre coopération et votre engagement !

QUELQUES CONSIGNES IMPORTANTES:

1. Arrivée des bus : Les bus déposeront les groupes devant le P2 et pourront stationner sur le parking.
2. Remise des dossards : Les dossards seront remis au professeur responsable au niveau de la zone d'arrivée.
3. Village des délégations : Cet espace permettra aux élèves de déposer et ranger leurs affaires personnelles.
4. Vestiaires : Une tente vestiaire filles et une tente vestiaire garçons seront mises à disposition pour les élèves souhaitant se changer.
5. WC : Des toilettes chimiques seront installées dans la forêt.
6. Déjeuner : Les collègues disposant d'un ticket pour leurs élèves pourront récupérer les repas au niveau de la zone d'arrivée.
7. Intempérie : En cas de fortes intempéries, les élèves ne courant pas pourront s'abriter dans le gymnase, à condition d'être accompagnés par l'un de leurs professeurs.



PLANNING DES COURSES

10H30 - Poussines et Benjamines - 2 boucles rouge - D1

11H - Poussins et Benjamins - 2 boucles jaune - D2

11H30 - Minimes Filles- 2 boucles jaune - D2

12H - Minimes garçons - 2 boucles bleu - D3

14H30 - Cadettes & Juniors filles - 2 boucles bleu - D3

15H - Cadets & Juniors garçons - 1 boucle bleu+
1violette - D2

Zone A :

Chambre d'appel
Vestiaires

Départ 3 (D3)

Départ 2 (D2)

Départ 1 (D1)

Zone B :

Zone de rassemblement
Ravitaillement
Zone spectateurs

Arrivée

Poste de secours

Signaleurs
Secouristes

Distance des boucles : Rouge = 1200M / Jaune = 1350M / Bleu = 1700M / Violette = 2700M

